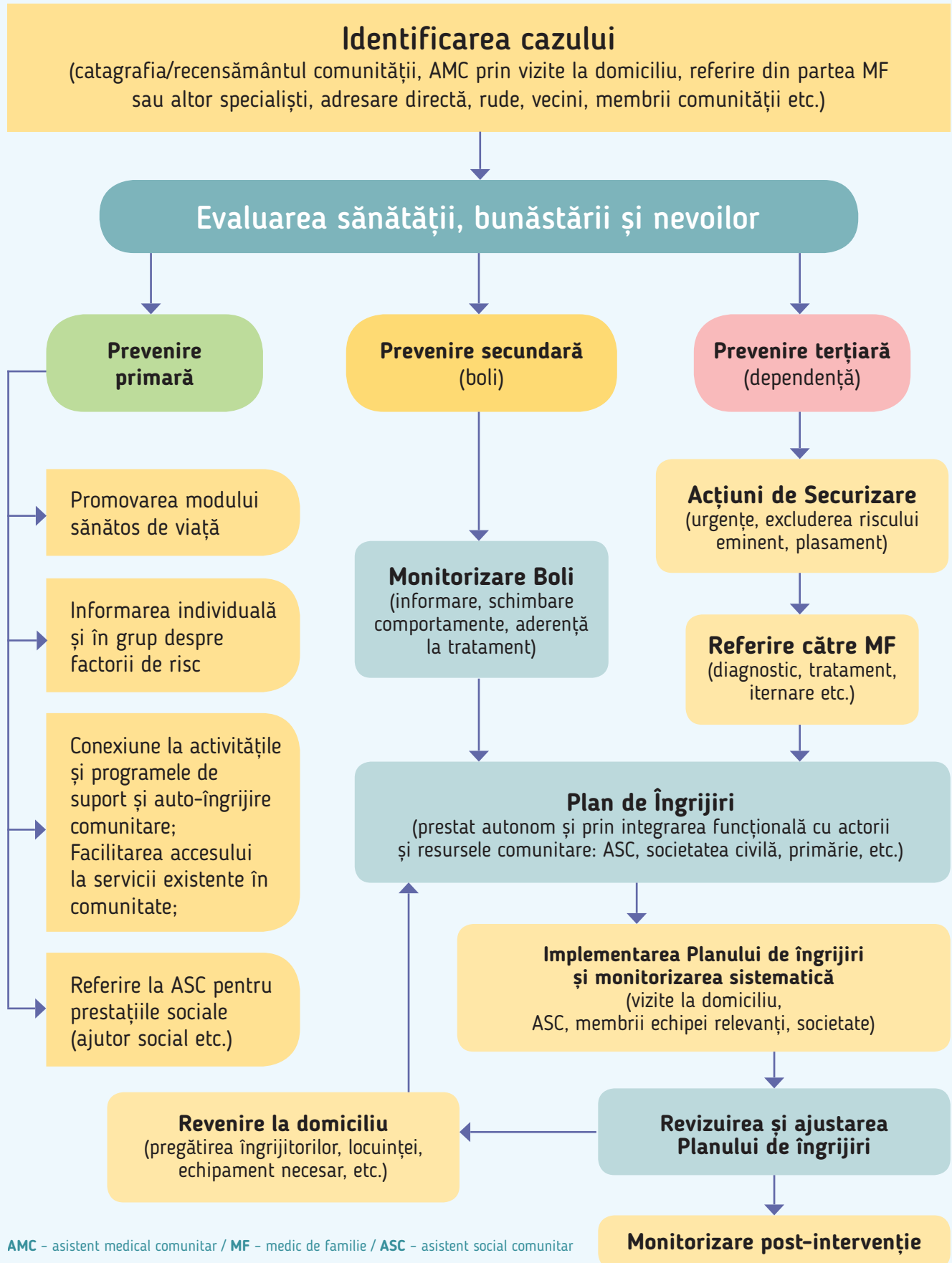


# Management de Caz pentru AMC



# Relația de colaborare în Management de Caz pentru AMC:

- a) **Medicul/Medicii de Familie și asistenții medicali de familie** care activează pe un teritoriu geografic determinat – în organizarea activităților de prevenire în comunitate, referirea reciprocă a cazurilor, prestarea asistenței medicale și suportului complex la domiciliu;
- b) **Personalul medical din instituțiile medico-sanitare ambulatorii și spitalicești** – în facilitarea accesului la consultații și intervenții specializate, dar și pentru monitorizarea pacienților în perioada post-intervenție;
- c) **Personalul centrelor comunitare** (Centrul comunitar de sănătate mintală, Centrul de Sănătate prietenos tinerilor, Centrele pentru suportul tratamentului pacienților cu tuberculoză în condiții de ambulator) – în evaluarea comună, intervenția și monitorizarea post-intervenție și asigurarea continuității serviciilor;
- d) **Personalul medical din cadrul instituțiilor educaționale** preșcolare și școlare – în organizarea activităților de prevenire și profilaxie;
- e) **Personalul medical din cadrul centrelor prestatoare de servicii sociale** de zi și plasament temporar – în prestarea integrată a serviciilor;
- f) **Asistentul social comunitar** care activează în aceeași comunitate – în lucrul cu persoanele cu necesități complexe și prestarea serviciilor integrate;
- g) **Lucrători sociali care prestează îngrijiri sociale la domiciliu** – în asigurarea reciprocă a accesului la îngrijiri medicale și sociale la domiciliu;
- h) **Asistenți personali care îngrijesc de persoane cu dizabilități, membri ai familiei** – în asigurarea calității îngrijirilor;
- i) **Mediatorul comunitar din localitățile populate de romi** (unde există) – în facilitarea accesului la servicii medicale, sociale etc.;
- j) **Consilier pe probațiune prestator de asistență și consiliere** – în reintegrarea în societate a persoanelor liberate din locurile de detenție;
- k) **Îngrijitori neformali ai persoanelor cu boli cronice, vârstnice, cu dizabilități, nedepasabile** – în monitorizarea și suportul în îngrijire;
- l) **Voluntari, membrii ai comunității** – în cadrul activităților de prevenire și prestare a îngrijirilor la domiciliu;
- m) **Autoritățile publice locale în analiza problemelor de sănătate publică la nivel de comunitate** – în identificarea comună a soluțiilor, dezvoltarea programelor de prevenire și a serviciilor necesare în comunitate;
- n) **Organizații neguvernamentale** – în generarea soluțiilor alternative celor existente în sectoarele medical și social și pentru organizarea și realizarea programelor de prevenire și de îngrijiri medicale direcționate anumitor grupuri specifice (adolescenți, tineri, mame tinere, persoane cu boli cronice, vârstnici, consumatori de alcool, tutun, droguri, persoane cu HIV/SIDA, persoane cu probleme de sănătate mintală, persoane în faza terminală etc.);
- o) **Agenți economici pentru identificarea resurselor necesare** – în susținerea programelor de prevenire și intervenție integrată;
- p) **Organizații religioase** – în susținerea grupurilor vulnerabile.